

Ingeniería en Mecatrónica



RVOE-BC-L027-M2/19

www.tbc.mx

PERFIL DE INGRESO

La Ingeniería Mecatrónica de TBC Universidad, está diseñada para aquellos aspirantes que muestren alto interés en dirigir las operaciones en las industrias. Así también, un profundo interés y habilidad para desarrollarse en ambientes de trabajo competitivo. Por lo que es conveniente:

- Tener hábitos o aptitud para la comprensión de la lectura.
- Capacidad de análisis y visión.
- Tener capacidad de trabajo en equipo.
- Utilizar un razonamiento lógico.
- Tener un espíritu emprendedor, de responsabilidad y compromiso de servicio a y por los demás.
- Poseer una actitud de ética comprometido consigo mismo y con los demás.
- Tener disposición hacia el trabajo en equipo, saber escuchar, ser tolerante y respetuoso.
- Buscar la mejora continua e inclinación a la toma de decisiones.

MAPA CURRICULAR

1
CUATRI
MESTRE

- Álgebra lineal
- Matemáticas para la Ingeniería
- Química General

- Tecnologías de la información y la comunicación
- Introducción a la ingeniería
- Dibujo asistido por computadora

2
CUATRI
MESTRE

- Cálculo diferencial e integral
- Dinámica
- Introducción a los sistemas de producción

- Probabilidad y estadística
- Expresión escrita
- Metodología de la investigación

3
CUATRI
MESTRE

- Ecuaciones diferenciales
- Electricidad y magnetismo
- Planeación de proyectos

- Métodos numéricos
- Lógica de programación
- Contabilidad y costos

4
CUATRI
MESTRE

- Análisis de señales y modulación
- Termodinámica
- Ciencia e Ingeniería de los materiales

- Circuitos eléctricos
- Elementos dimensionales
- Desarrollo de proyectos

5
CUATRI
MESTRE

- Lenguaje de programación
- Control analógico
- Sensores
- Electrónica analógica

- Diseño asistido por computadora
- Dirección de equipos de alto rendimiento

6
CUATRI
MESTRE

- Instrumentación industrial
- Control Digital
- Sistemas neumáticos e hidráulicos

- Electrónica digital
- Economía para ingenieros
- Ingeniería de la calidad

7
CUATRI
MESTRE

- Diseño Lógico
- Instrumentación Virtual
- Controladores lógicos programables

- Microcontroladores
- Sistemas de manufactura
- Ética profesional

8
CUATRI
MESTRE

- Robótica
- Informática de la gestión
- Dispositivos lógicos programables

- Redes industriales
- Procesos de manufactura
- Negociación empresarial

9
CUATRI
MESTRE

- Administración y organización empresarial
- Robótica avanzada
- Sistemas de manufactura flexible

- Integración de sistemas automáticos
- Proceso de manufactura no convencional
- Desarrollo de emprendedores

PERFIL DE EGRESO

El programa de Ingeniería en Mecatrónica del Tecnológico de Baja California forma profesionales capaces de dirigir los cambios tecnológicos en los sistemas de control y producción continua y discontinua que permitan aumentar el nivel de inteligencia de los productos, incrementando su flexibilidad, versatilidad, eficiencia y confiabilidad.



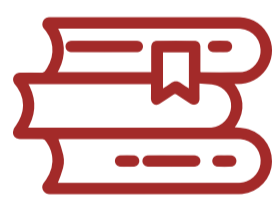
Dominio de los conceptos fundamentales de la mecánica, la electrónica, el control y la computación.



Conocimientos de las distintas ramas que integran a la mecatrónica, lo que le permitirá al egresado participar con éxito y adaptarse a los cambios de las tecnologías en este campo.



Conocimientos de forma interdisciplinaria para la oportuna identificación de los problemas, así como la correcta solución de los mismos, dentro de su ámbito laboral.



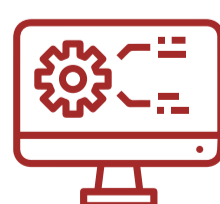
Propicia un ambiente de trabajo armonioso, donde se integren todos los elementos que interactúan en el ámbito laboral de una manera sana, limpia y ordenada.



Conocer los diferentes sistemas de control.



Conocer las técnicas de tiempos y movimientos.



Conocer el diseño y manufactura asistidos por computadoras.

¡CONTACTANOS!



(664) 621-7111

(664) 621-7222



TBC Universidad Campus Tijuana



contacto@tbc.mx



Blvd. Insurgentes #18235
Col. Libramiento Tijuana B.C.